

Prečo DREVODOM?

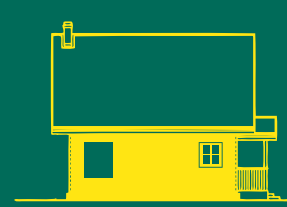
ČO JE TO DREVODOM?



drevenica

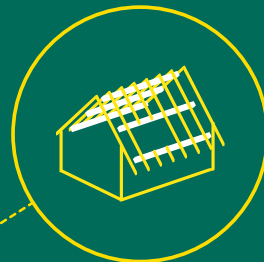


moderná minimalistická stavba



omietnutý drevodom

DREVODOM JE TVORENÝ:



nosnou konštrukciou



celostenovými sendvičovými panelmi na báze dreva

DREVODOM JE ÚSPORNÝ

1. SUCHÁ VÝSTAVBA

Suchá výstavba = montáž stavebných dielov bez použitia materiálov vyžadujúcich schnutie

V dome sa dá bývať hneď.



Suchá výstavba trvá cca 3 - 6 mesiacov, takže **šetrí čas a tým aj peniaze.**



2. DREVO
geniálny produkt prírody

Manipulácia a preprava je ekologickejšia ako pri ostatných materiáloch.



Spracovanie dreva je **3x energeticky úspornejšie** ako výroba pálenej tehly.

Drevo je **obnoviteľný zdroj.**



Výborné **tepelnouizolačné** vlastnosti.

Obdivuhodné **akustické** vlastnosti.



Dlhá životnosť - drevodom má životnosť 150 rokov.

AKO ZNÁSOCIŤ ÚSPORNOSŤ DREVODOMU?

