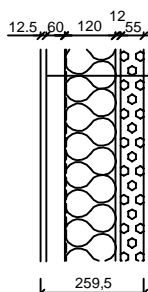
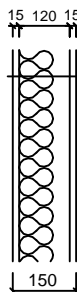


1. Obvodová stena



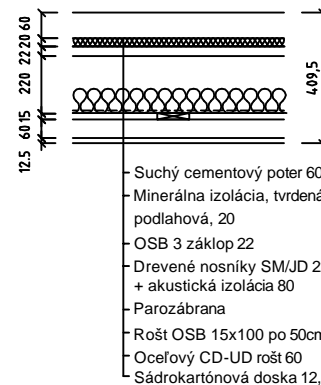
- Sadrokartónová doska 12,5
- CD UD profily 60
- + Minerálna vata 60
- Parozábrana
- Drevený rám SM/JD- tepelná izolácia minerálna vlna 120
- OSB 3- drevoštiepková doska 12 - odolná voči vlhkosti
- Vonkajšie zatepľovací systém 55 - fasádna EPS izolácia a tenkovrstvá silikónová omietka s príslušenstvom, resp. odvetraný drevený smrekový obklad s roštom

1a. Vnúterná priečka /nosná/



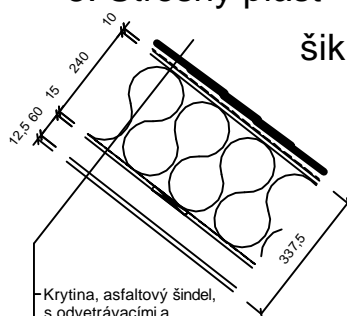
- Sadrokartónová doska 15
- v kúpeľni s úpravou impregnácie
- Drevený rám SM/JD 120 (nenosná 100) + izolácia 75
- Sadrokartónová doska 15
- v kúpeľni s úpravou impregnácie

2. Strop



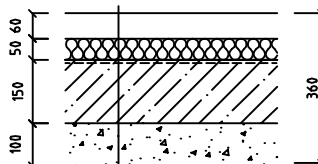
- Suchý cementový poter 60
- Minerálna izolácia, tvrdená, podlahová, 20
- OSB 3 záklop 22
- Drevené nosníky SM/JD 220 + akustická izolácia 80
- Parozábrana
- Rošt OSB 15x100 po 50cm
- Oceľový CD-UD rošt 60
- Sadrokartónová doska 12,5

3. Strešný plášť alternatíva šikmá strecha



- Krytina, asfaltový šindel, s odvetrávacími a protisnehovými prvkami
- Poistná hydroizolačná bitumenová fólia
- OSB- drevoštiepková doska 10
- Krov drevený SM/JD + minerálna tepelná izolácia 240
- Parozábrana
- Rošt OSB 15x100 po 50cm
- Oceľový CD-UD rošt 60
- Sadrokartónová doska 12,5

4. Hrubé podlahy 1.NP



- Suchý cementový poter 60
- Polystyrén tvrdý podlahový 50
- Vyrovnávacia vrstva
- Hydroizolačné asfaltové pásy
- Železobetónová doska 150
- Štrkový zásyp (frakcia 16-32) 100