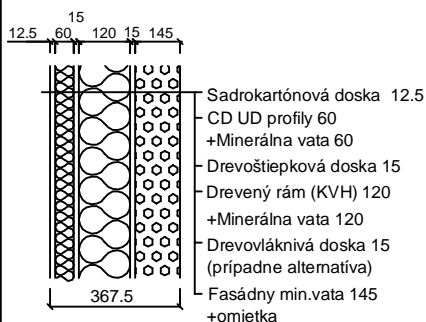


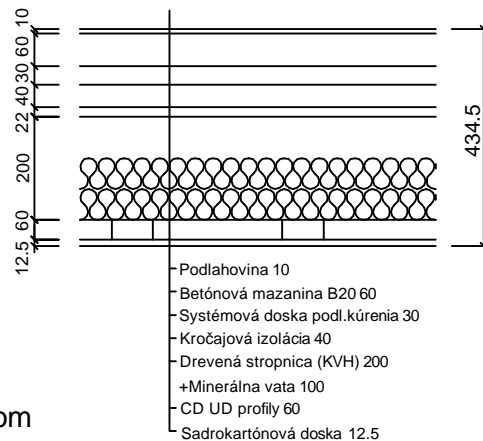
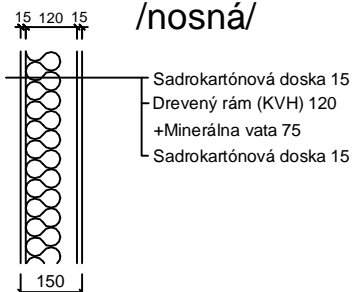
2. Strop medzi vykurovanými priestormi

1. Obvodová stena



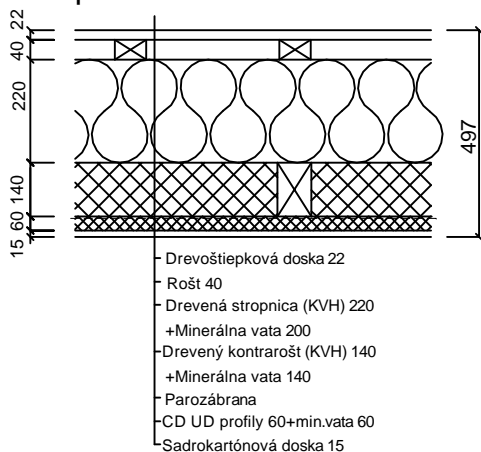
Súčiniteľ prechodu tepla  $u=0,129 \text{ W.m}^{-2}\text{K}^{-1}$

1a. Vnútrná priečka /nosná/

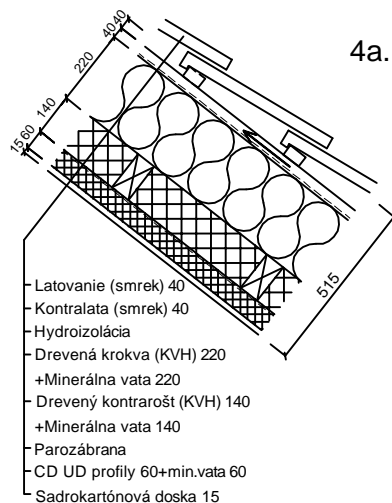


4. Krov nad vykurovaným priestorom

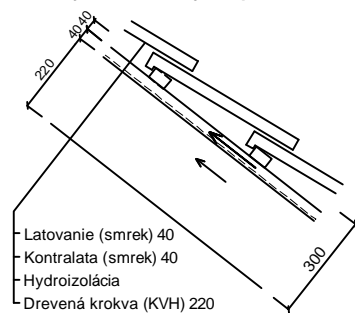
3. Strop pod nevykurovaným priestorom



4a. Krov nad nevykurovaným priestorom



Súčiniteľ prechodu tepla  $u=0,093 \text{ W.m}^{-2}\text{K}^{-1}$



Aktualizované 19.03.2013